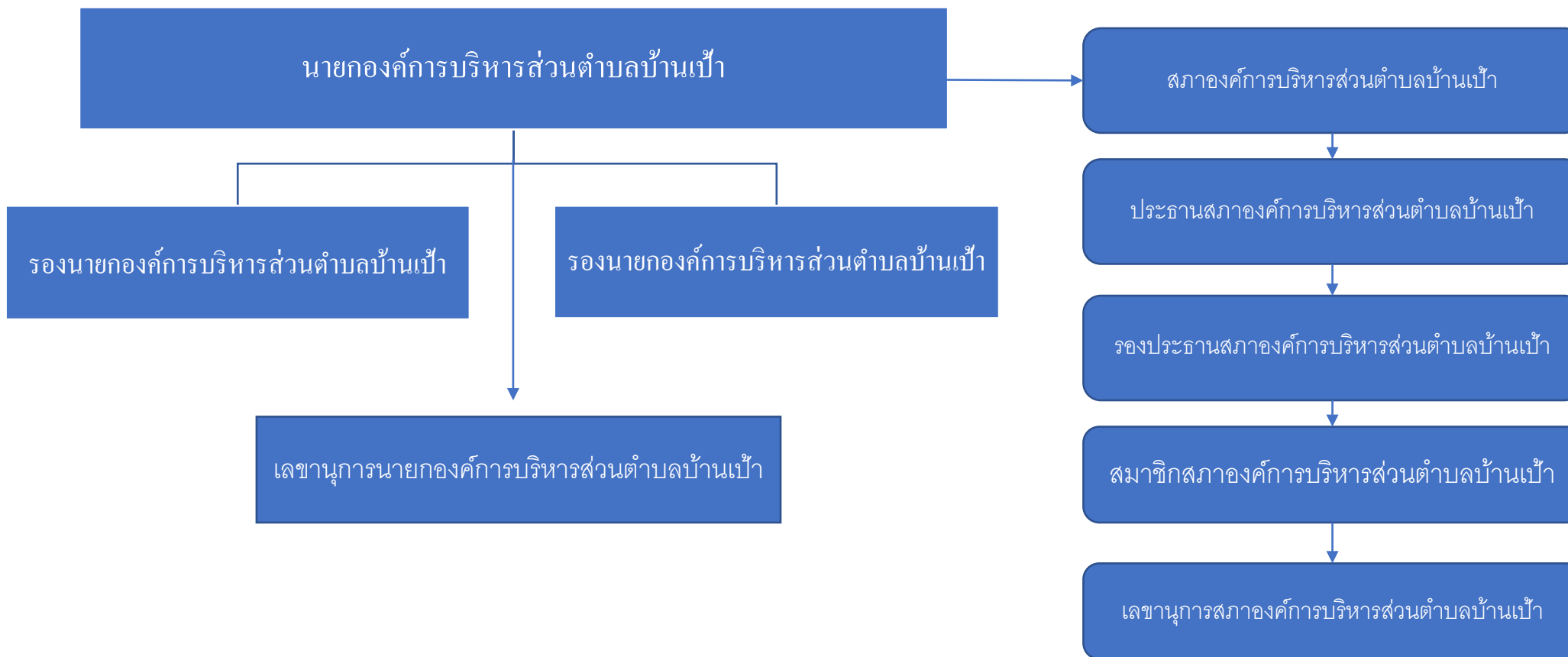




โครงสร้างฝ่ายการเมืององค์การบริหารส่วนตำบลบ้านเป่า





โครงสร้างส่วนราชการองค์การบริหารส่วนตำบลบ้านเป่า

ปลัดองค์การบริหารส่วนตำบลบ้านเป่า
(นักบริหารงานท้องถิ่น ระดับกลาง)

หน่วยตรวจสอบภายใน
นักวิชาการตรวจสอบภายใน

สำนักปลัด อบต.
หัวหน้าสำนักปลัด อบต.
(นักบริหารงานทั่วไประดับต้น)

- 1.งานบริหารทั่วไป
- 2.งานนโยบายและแผน
- 3.งานป้องกันฯ
- 4.งานบริหารบุคคล
5. งานสวัสดิการสังคม
- 6.งานส่งเสริมการเกษตร

กองคลัง
ผู้อำนวยการกองคลัง
(นักบริหารงานการคลัง ระดับต้น)

- 1.งานการเงินและบัญชี
- 2.งานพัสดุและทรัพย์สิน
- 3.งานเร่งรัดและจัดเก็บรายได้

กองช่าง
ผู้อำนวยการกองช่าง
(นักบริหารงานช่าง ระดับต้น)

- 1.งานอุตสาหกรรมและการโยธา
- 2.งานก่อสร้าง

กองการศึกษาฯ
ผู้อำนวยการกองการศึกษา
(นักบริหารงานการศึกษา ระดับต้น)

- 1.งานบริหารทั่วไปเกี่ยวกับการศึกษา
- 2.งานระดับก่อนวัยเรียนและประถมศึกษา
- 3.งานส่งเสริมคุณภาพการศึกษา
4. งานศาสนา วัฒนธรรม และนันทนาการ